



الخزينة العامة للمملكة
TRESORERIE GENERALE DU ROYAUME

Entité Projet GID

Knowledge Management

Mobiliser les connaissances pour développer les compétences

Stratégie de KM adoptée pour le projet GID

Elhoussaine AZOUR
Knowledge Manager
houssaine.azour@tgr.gov.ma
<http://communaute.gid.gov.ma>
Tél. +212 05 37 57 88 62

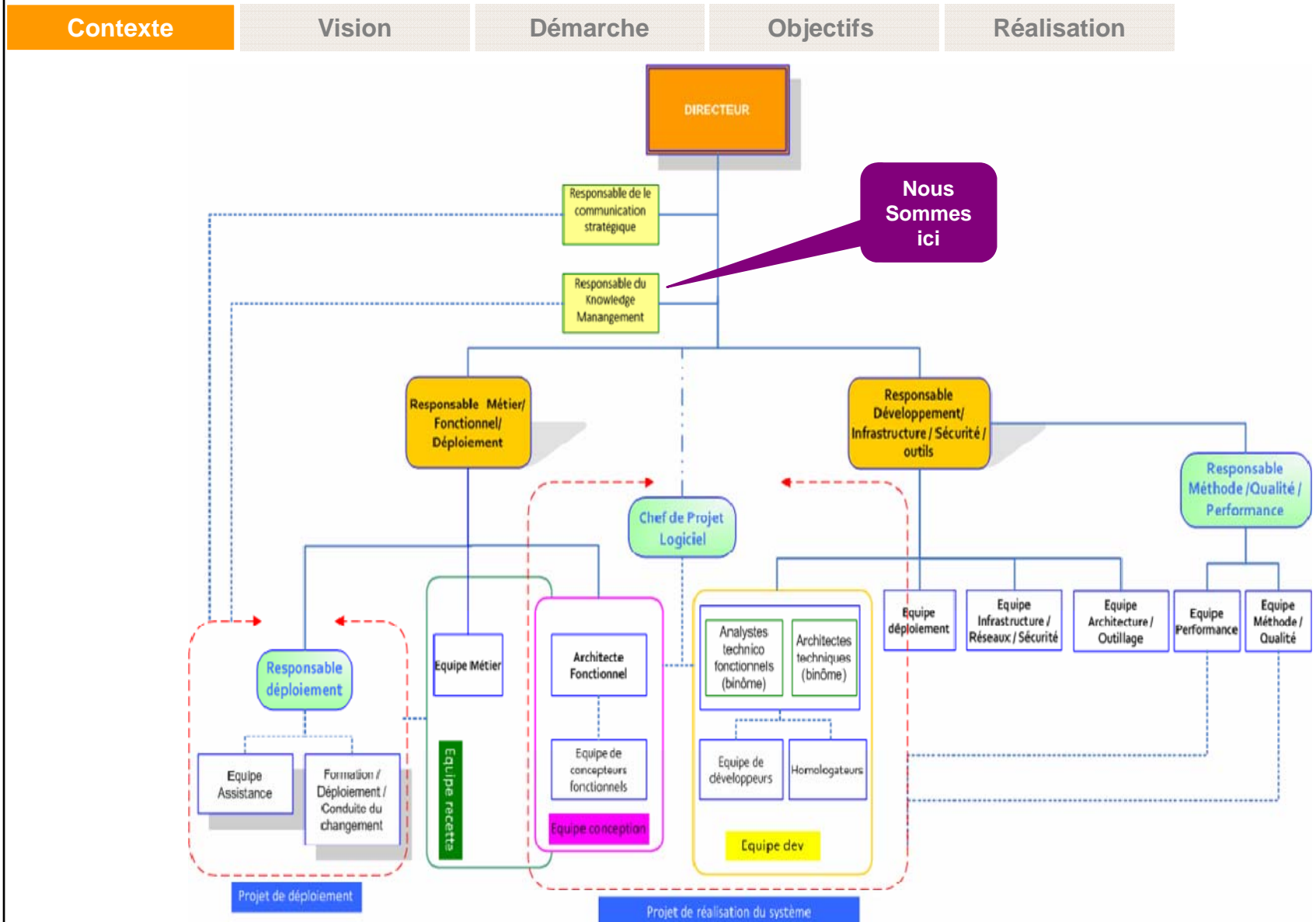
«L'information et le savoir n'ont d'utilité
que s'ils sont partagés et facilement
accessibles»

Rabat, le 29/06/2010

Agenda

- Contexte
- Vision stratégique
- Objectifs
- Démarche
- Réalisations

Organisation fonctionnelle de l'Entité Projet GID



Le KM est une action de conduite de changement → Favoriser l'appropriation du système GID par ses utilisateurs...



Le temps «perdu» par une personne dans le partage des connaissances permet à mille autres personnes d'en gagner en évitant de refaire les choses qui existent déjà...

Vision fonctionnelle du KM en pratique

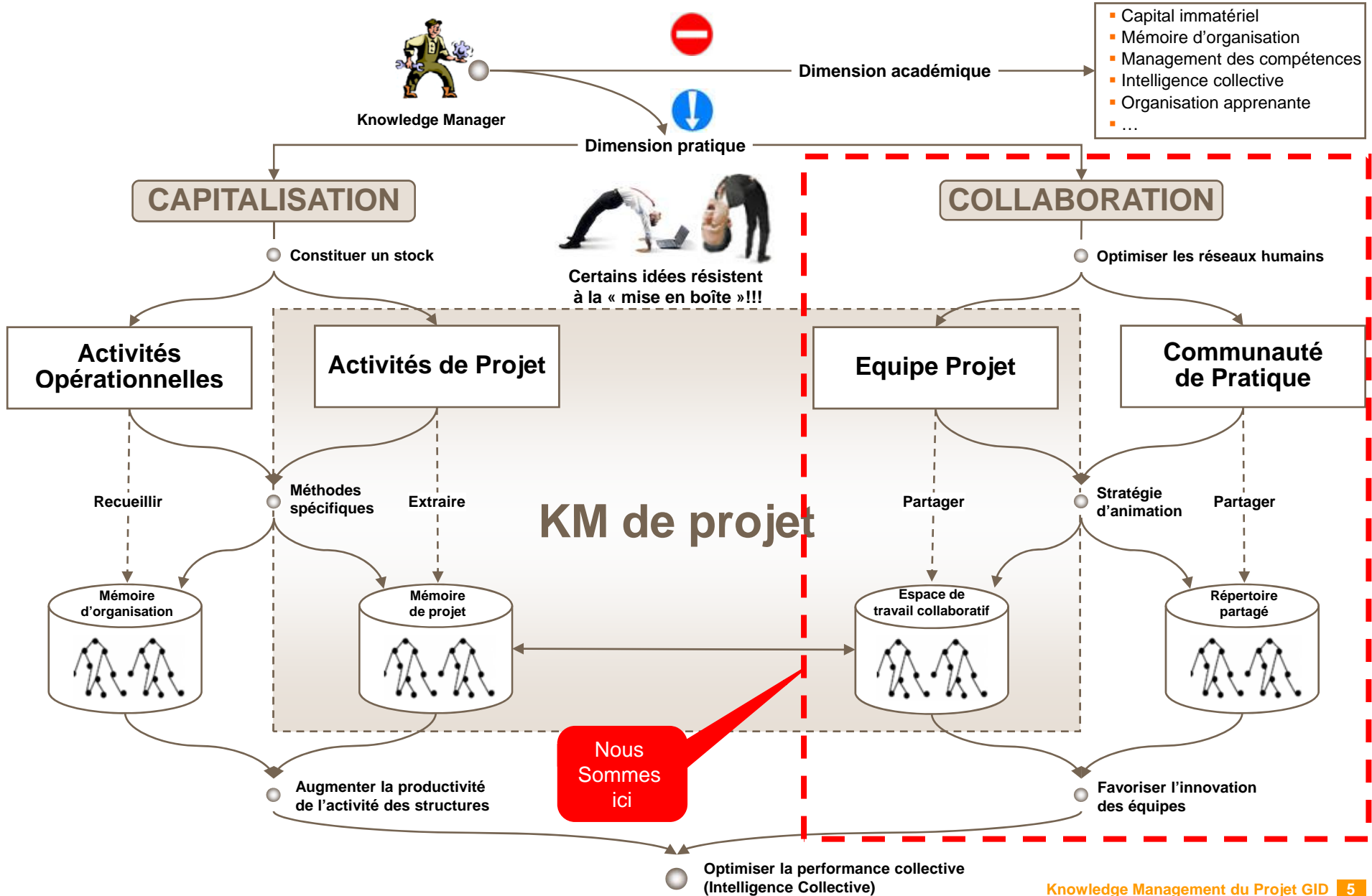
Contexte

Vision

Démarche

Objectifs

Réalisation



Objectifs

Contexte

Vision

Démarche

Objectifs

Réalisation

Knowledge Management

Interne

Externe

Communauté de Projet

Communauté de Pratique

- Animer la collaboration des équipes.
- Organiser la documentation du projet.
- Générer le retour d'expérience.

- Favoriser la collaboration des membres.
- Organiser les ressources partagées.
- Capitaliser les connaissances communes.

Retour d'expérience

MÉMOIRE DU PROJET GID
Méthodes, organisation, résultats...

Équipes impliquées dans la conception, le développement et le déploiement du système GID
(Plus de **60 collaborateurs**)

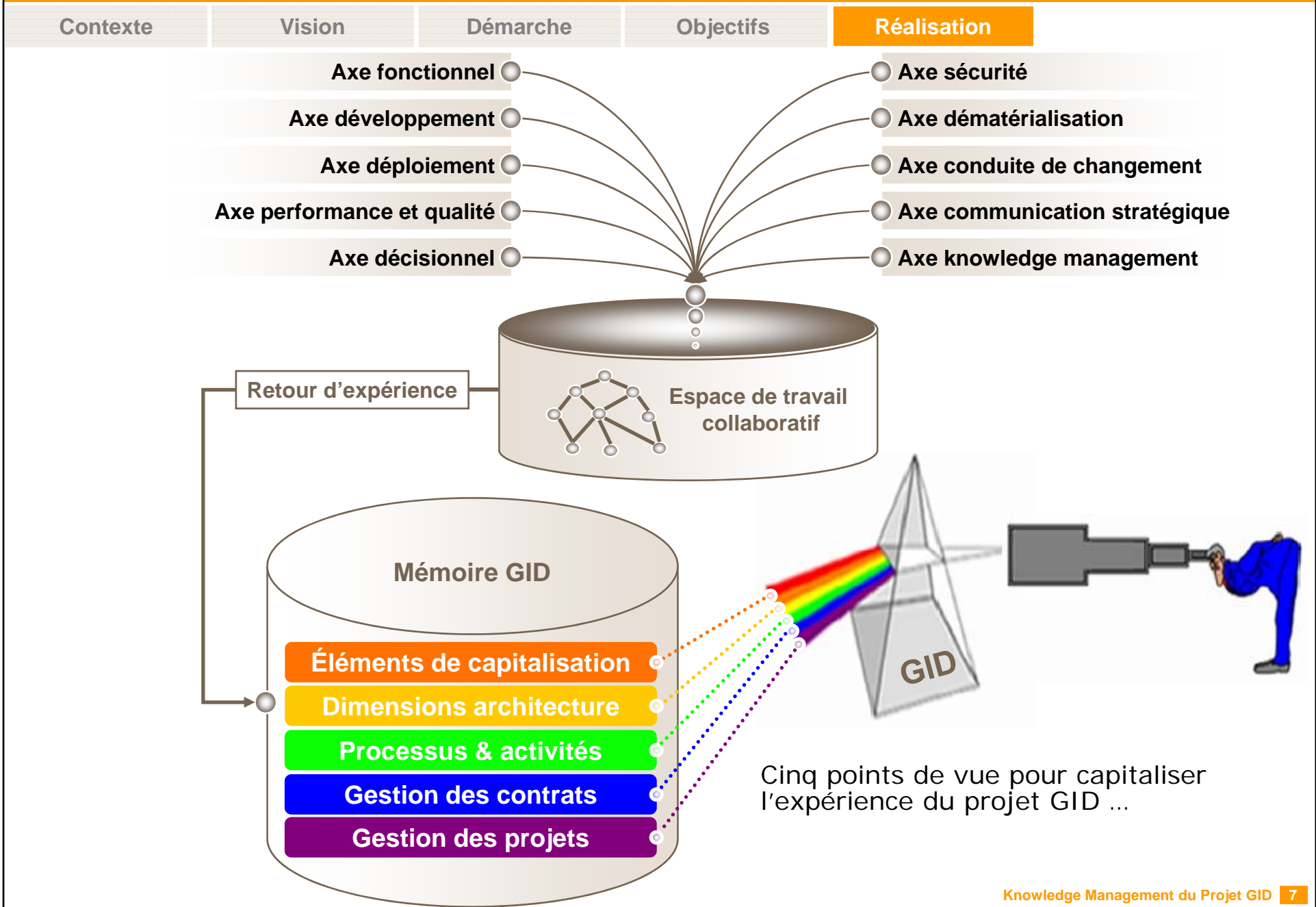
Répertoire partagé

PATRIMOINE DE LA COMMUNAUTÉ
Savoirs, expériences, documents...

Personnel des organismes impliqués dans le circuit de la dépense
(Plus de **10 000 collaborateurs**)

Favoriser la capitalisation collective des connaissances sur la dépense publique...

Communauté de Projet



Mémoire du projet GID

Contexte

Vision

Démarche

Objectifs

Réalisation

Objectifs opérationnels :

- 1) Constituer la mémoire du projet (documents essentiels du projet).
- 2) Faciliter l'accès à l'information (différents points de vus, méta-données...).
- 3) Capitaliser l'expérience du projet (diffuser la mémoire GID pour sa réutilisation...).

The screenshot displays the 'Mémoire du projet GID' web application. At the top, there is a navigation bar with tabs for 'Contexte', 'Vision', 'Démarche', 'Objectifs', and 'Réalisation'. Below this, the main content area is titled 'Communauté de Pratiques MEMOIRE DU PROJET Bonnes pratiques & livrables'. It features a login form with fields for 'Nom d'utilisateur' (set to 'azour'), 'Mot de passe', and 'Langue' (set to 'Français'). A 'Connexion' button is visible. Below the login form, there is a section for 'Accueil Mon accueil Mon Afresco' with a search bar and navigation links. The main content area is divided into 'Catégories' and 'Company Home'. The 'Company Home' section shows a list of documents under the heading 'Parcourir les Espaces'. The documents are categorized into five groups: 01 - Cadre institutionnel, 02 - Expériences similaires, 03 - Etapes préliminaires, 04 - Système GID cible, and 05 - Généralités. Each document entry includes a title, a brief description, and a date. The page also includes a footer with copyright information and navigation links.

La vocation de cet espace est de capitaliser l'expérience du projet GID pour réaliser d'autres projets à moindre coûts.

Communauté de Pratique

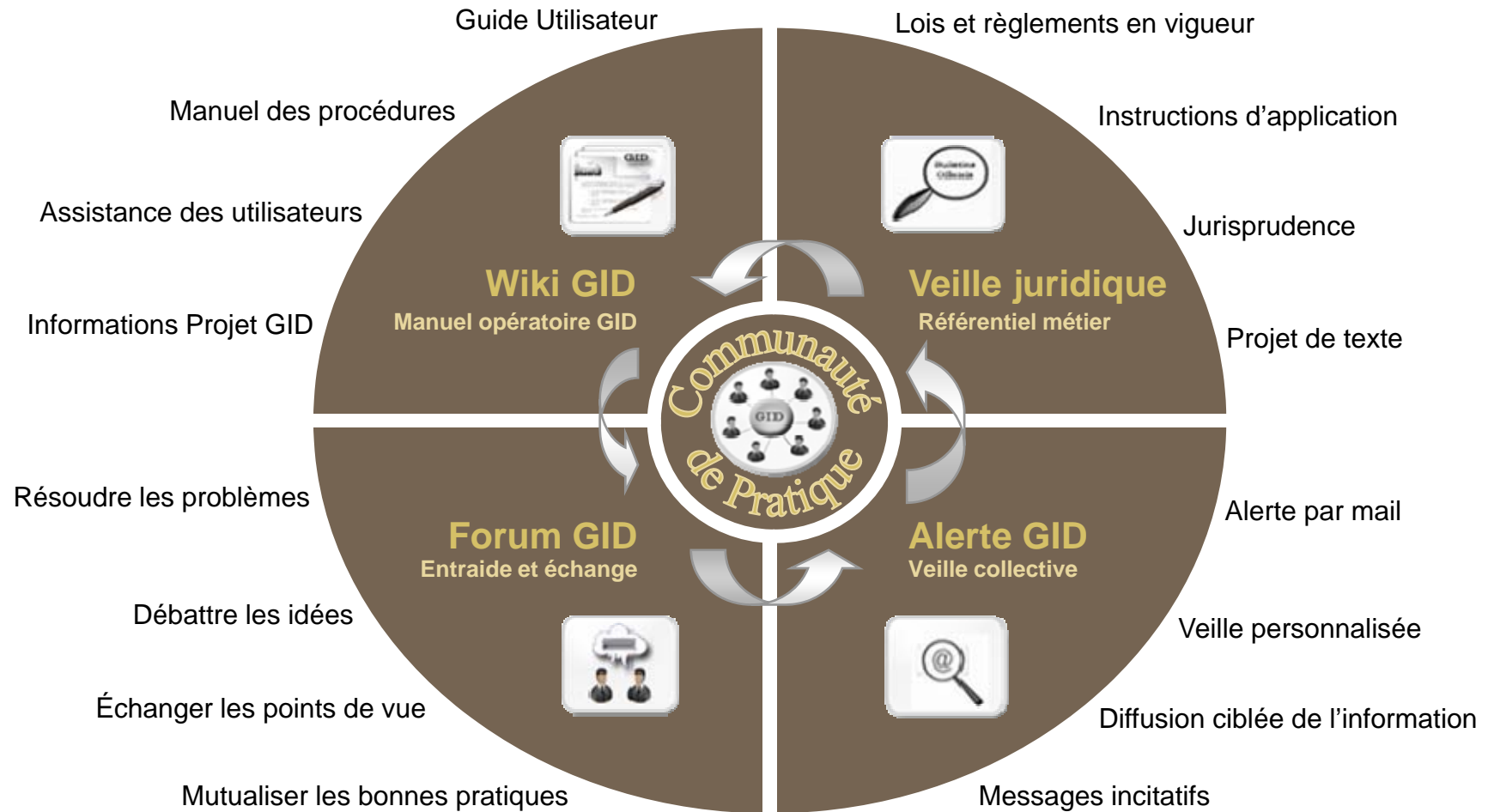
Contexte

Vision

Démarche

Objectifs

Réalisation



Administration

Gestion des habilitations

Animation des espaces collaboratifs

Indicateurs d'activité

Plateforme de la Communauté de Pratique

Contexte

Vision

Démarche

Objectifs

Réalisation

Perspectives

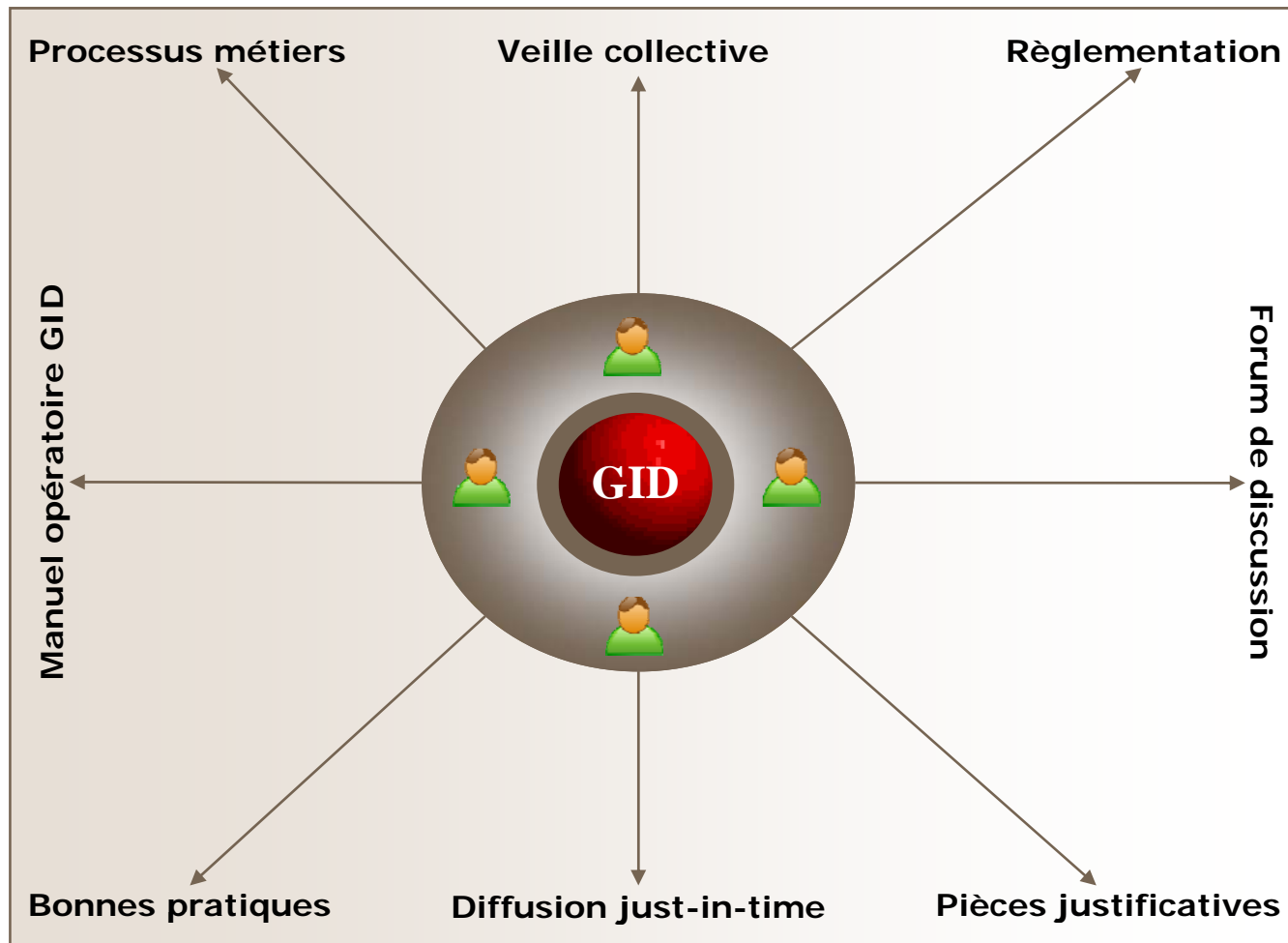
Objectifs opérationnels :

- 1) Mettre en contexte de la connaissance.
- 2) Partager les connaissances entre les membres de la communauté.
- 3) Contribuer à l'unification des pratiques (interprétation des textes) entre les différents intervenants.

The screenshot displays the 'Communauté de Pratiques' website interface. It features a navigation menu on the left with categories like 'Accueil', 'Communauté', and 'Comment contribuer?'. The main content area includes 'Actualités' (news), 'Espaces de partage des connaissances' (knowledge sharing spaces), and a 'Service Alerte' (alert service). A red arrow labeled 'Wiki' points to a document titled 'Bases documentaires'. Another red arrow labeled 'GED' points to a document titled 'Bases documentaires'. A red arrow labeled 'Forum' points to a 'Forum de discussion' section. A red arrow labeled 'Serveur de mailinglist' points to an email icon. Four numbered red circles (1, 2, 3, 4) are placed on the interface, corresponding to the operational objectives listed above.

La vocation de cet espace est de permettre à la communauté GID de partager leurs ressources, d'apprendre ensemble et développer l'intelligence collective...

GID est une architecture collaborative centrée sur l'utilisateur



Les utilisateurs ont la possibilité de **ne pas quitter le contexte dans lequel ils travaillent** (Système GID) pour échanger, partager et collaborer avec d'autres individus.

Merci